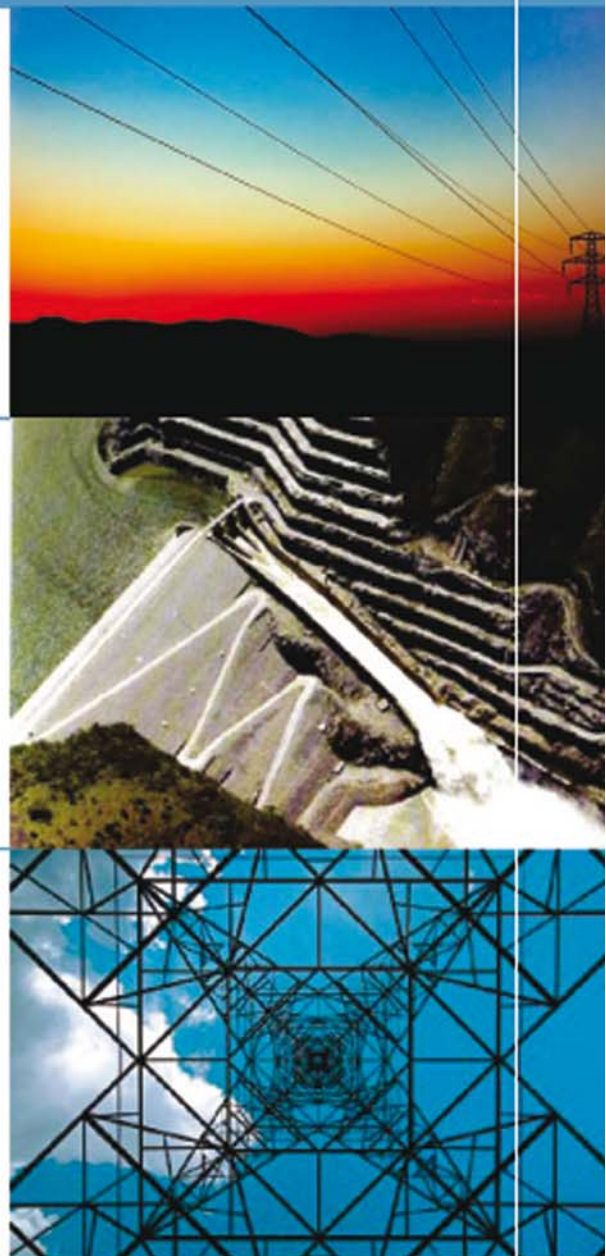




monitoreo *mercado* *eléctrico*

BOLETÍN SEMANAL



Comisión Nacional de Energía Eléctrica

del 02 al 08 de
agosto 2009

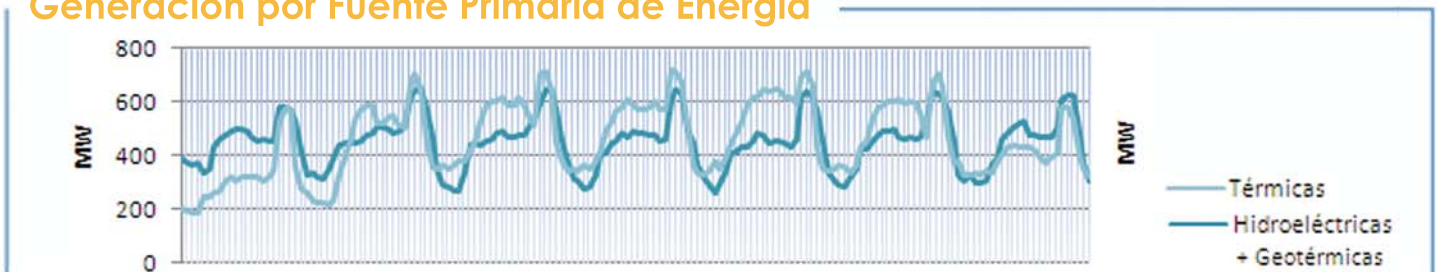
monitoreo del 02 al 08 de agosto 2009

Precio Spot y Demanda Semanal SNI



El Precio Spot tuvo un promedio de 116.17 \$/MWh con una variación de \$ 1.09 a la baja respecto a la semana anterior, con un máximo de 129.05 \$/MWh el día martes a las 19 hrs. y un mínimo de 106.74 \$/MWh el sábado a la 1 hr. La demanda del SNI tuvo un promedio de 926.02 MW, la demanda máxima fue el día miércoles a las 19:15 hrs. con 1,386.5 MW y una mínima de 576.19 MW el día Lunes a las 2 hrs. El coeficiente de correlación entre el precio y la demanda fue de 0.71.

Generación por Fuente Primaria de Energía



FACTOR DE PLANTA

	Hidro	Geo	Térmica
MIN.	63%	99%	30%
MAX.	75%	100%	51%

La tabla de arriba representa el porcentaje de utilización respecto a la capacidad disponible para las plantas hidroeléctricas, geotérmicas y térmicas en el SNI.

Exportación e Importación

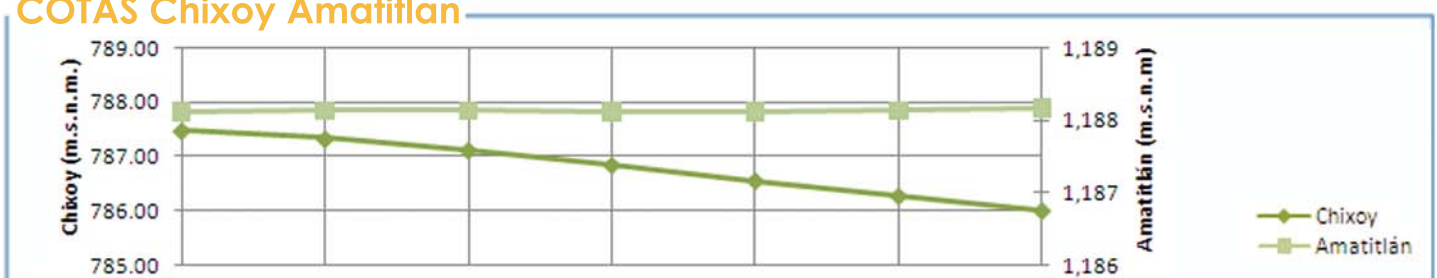
El resultado neto del intercambio al MER fue un total de -1.35651 GWh. La exportación máxima de energía del sistema Guatemalteco al MER fue de 36.47 MWh el día martes a las 8 hrs. El intercambio máximo de energía del MER al sistema de Guatemala fue de -48.38 MWh el día Jueves a la 1 hr.

Fuente: Posdespachos del AMM usando registros horarios de energía del medidor de la Subestación Moyuta.

Exportación e Importación de Potencia al MER



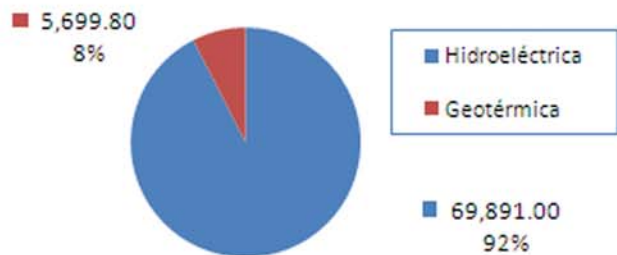
COTAS Chixoy Amatitlán



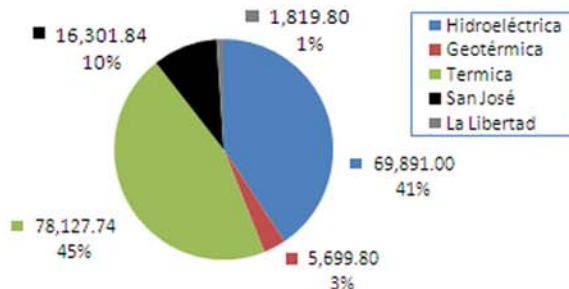
La cota de Chixoy presenta un valor de 787.48 a 786.01 m.s.n.m. con una variación de -1.47 m. La cota de Amatitlán presenta un valor de 1,188.12 a 1,188.18 m.s.n.m. con una variación de 0.06 m. Cota de rebalse de Chixoy: 803 m.s.n.m.

Nota: m.s.n.m. = metros sobre nivel del mar
cota = nivel del embalse

Generación Semanal por Recursos Renovables (MWh)

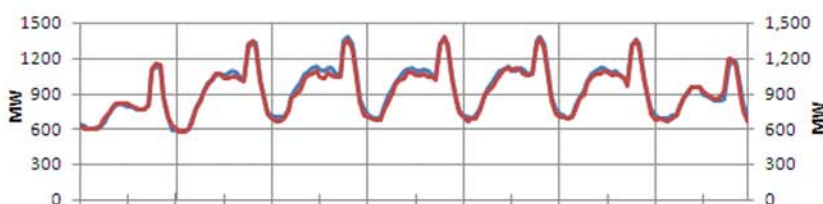


Generación por fuente primaria de energía (MWh)

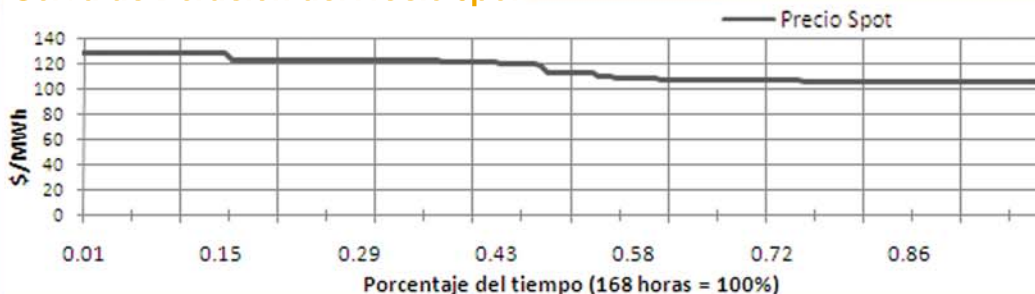


Demanda Programada Vrs. Real

La relación entre la demanda programada y el posdespacho se comportó con una desviación máxima de 7.17% y una mínima de 0.0184%, con un promedio de 2.16%, lo cual representa un desvío de 44.73 MW, -0.16 MW y 2.16 MW respectivamente. El error máximo fue de 7.17% el día domingo a las 24 hrs. El MAPE fue de 2.18% mientras que la semana anterior fue de 2.05%.

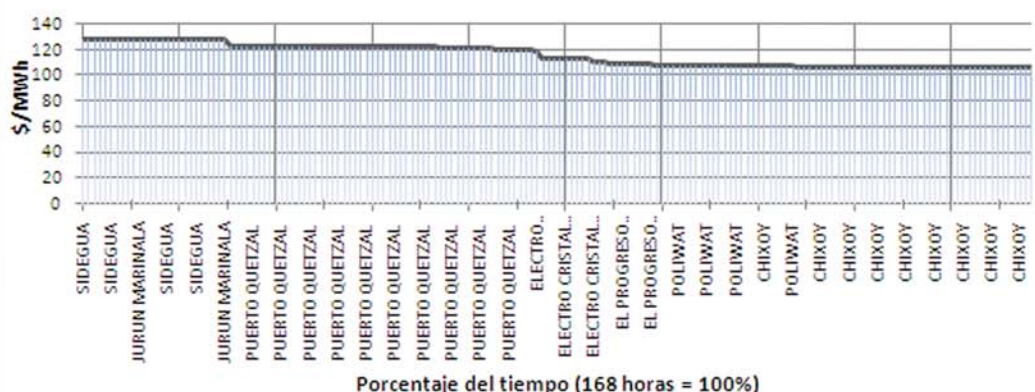


Curva de Duración del Precio Spot



El 25% del tiempo durante la semana el precio Spot mantuvo los valores de 123 a 129 US\$/MWh.
 El 29% del tiempo se mantuvo en los valores de 113 a 122 US\$/MWh.
 El 46% del tiempo se mantuvo en los valores de 106 a 111 US\$/MWh.

Identificación del Generador Marginal



Se puede observar que los generadores que determinaron el precio del Mercado Spot, fueron: Chixoy con 30%, Puerto Quetzal con 29% y Sidegua con 13% de participación en la semana.

RESUMEN	Precio Spot	Demanda SNI	Hidro +Geo	Térmica	INT	Programa	Desviación %	Error %
MAX	129.05 \$/MWh	1,386.50 MW	656.20 MW	721.65 MW	36.47 MW	1,384.80 MW	7.17 %	7.17%
MIN	106.74 \$/MWh	576.19 MW	259.00 MW	191.20 MW	(48.38) MW	571.68 MW	0.0184%	0.02%
PROM	116.17 \$/MWh	926.02 MW	449.95 MW	465.05 MW	* (1,356.51) MW	936.63 MW	2.16%	2.16%

Coefficiente de Correlación Precio Demanda

0.7139

* resultado neto de intercambio

Resumen Combustibles

	Anterior	Actual
US Gulf	62.71	64.73
NY Cargo	63.24	65.65
WTI	67.07	71.57

2.02 ↑
2.41 ↑
4.50 ↑

EL precio del WTI en la semana se situó en un valor de 71.57 \$/BBL.
 El promedio diario del Bunker NYC 1%\$ MAX fue 65.65 \$/BBL y el USGC 3%\$ MAX fue 64.73 \$/BBL.